

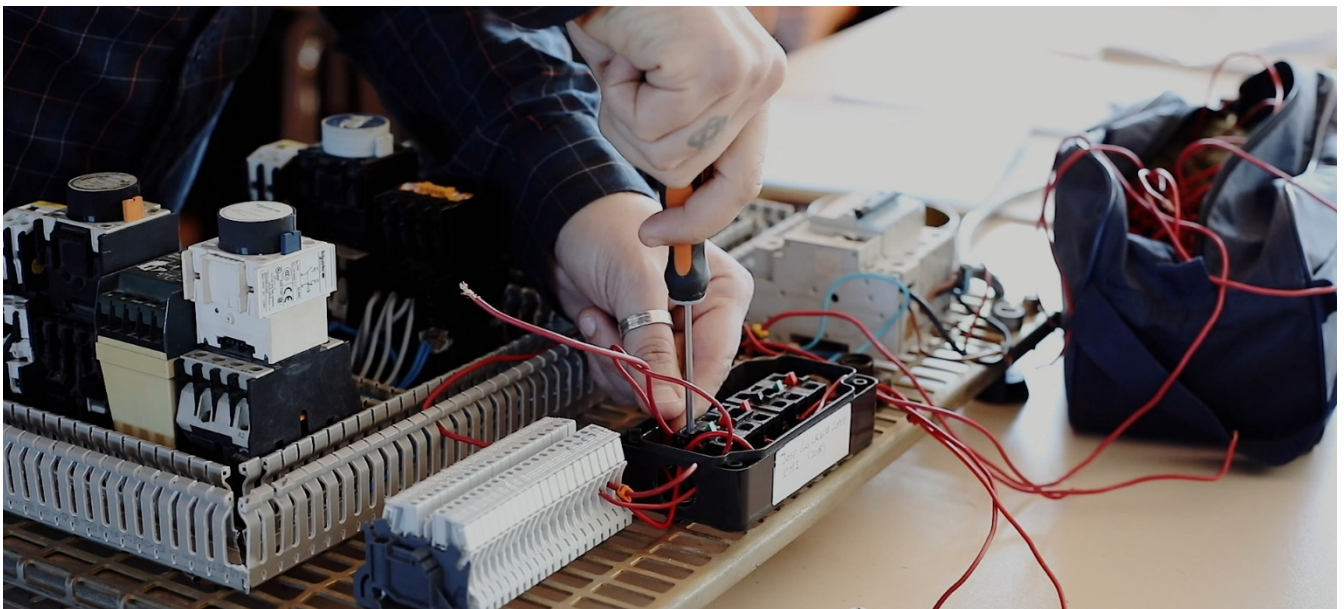


INSTALACIÓN Y MANTENIMIENTO

GRADO MEDIO

🕒 2000h

TÉCNICO EN MANTENIMIENTO ELECTROMECAÁNICO



#TU FORMACIÓN NUESTRA DEDICACIÓN

SALIDAS PROFESIONALES:

- Instalador / instaladora eléctrico-electrónico de líneas de producción automatizadas.
- Mantenedor / mantenedora eléctrico-electrónico de líneas de producción automatizadas.
- Mecánica / mecánico de mantenimiento.
- Montador / montadora industrial.
- Mantenedor / mantenedora de línea automatizada
- Montador / montadora de bienes de equipo.
- Montador / montadora de equipos eléctricos.
- Montador / montadora de equipos electrónicos.
- Montador / montadora de automatismos neumáticos e hidráulicos

QUE VOY A APRENDER:

- Realizar las operaciones asociadas al montaje y mantenimiento de las instalaciones.
- Acopiar los recursos y medios necesarios para acometer la ejecución del montaje o del mantenimiento de las instalaciones.
- Proponer modificaciones de las instalaciones de acuerdo con la documentación técnica para garantizar la viabilidad del montaje, resolviendo los problemas de su competencia e informando de otras contingencias
- Montar los sistemas mecánicos, hidráulicos, neumáticos y demás elementos auxiliares asociados a las instalaciones electromecánicas.
- Montar sistemas eléctricos y de regulación y control asociados a las instalaciones electromecánicas, en condiciones de calidad y seguridad.

Si quieres trabajar en empresas dedicadas al montaje y mantenimiento de maquinaria, equipo industrial y líneas automatizadas.

#TU FORMACIÓN NUESTRA DEDICACIÓN

¡ESTA ES TU TITULACIÓN!

#TU FORMACIÓN NUESTRA DEDICACIÓN

PLAN DE FORMACIÓN:

- Técnicas de fabricación.
- Técnicas de unión y montaje.
- Electricidad y automatismos eléctricos.
- Automatismos neumáticos e hidráulicos.
- Montaje y mantenimiento mecánico.
- Montaje y mantenimiento eléctrico-electrónico.
- Montaje y mantenimiento de líneas automatizadas
- 0156. Inglés Profesional (Grado Medio)
- 1709. Itinerario personal para la empleabilidad I
- 1710. Itinerario personal para la empleabilidad II
- 1664. Digitalización aplicada a los sectores productivos (Grado Medio)
- 1708. Sostenibilidad aplicada al sistema productivo
- 1713. Proyecto intermodular
- Módulo profesional optativo
- Incluye una fase de formación en empresa u organismo equiparado como parte integrada del currículo del ciclo formativo

QUÉ PUEDO ESTUDIAR DESPUÉS:

- Curso de Especialización en Instalación y mantenimiento de sistemas conectados a internet (IoT) (Acceso GM)
- Otro ciclo de Formación Profesional con la posibilidad de establecer convalidaciones de módulos profesionales de acuerdo con la normativa vigente.
- El Bachillerato en cualquiera de sus modalidades

REQUISITOS DE ACCESO:

- Título de Graduado/a en Educación Secundaria Obligatoria o de un nivel académico superior.
- Título Profesional Básico (Formación Profesional de Grado Básico).
- Título de Técnico/a o de Técnico/a Auxiliar o equivalente a efectos académicos.

